



#### Byggeriets Data:

<b>Byggeår:</b>	2021 - 2023
<b>Beliggenhed:</b>	Borgergade 74, 8600 Silkeborg
<b>Byggetype:</b>	Boliger
<b>Entrepriseform:</b>	Hovedentreprise
<b>Etageareal:</b>	10.000 m2
<b>Entrepriessum:</b>	116 mio. ekskl. moms
<b>Bygherre:</b>	Byhaven Silkeborg ApS
<b>Arkitekt:</b>	Laban Arkitekter A/S
<b>Ingeniør:</b>	Reeholm & Bredahl A/S

## BYHAVEN - SILKEBORG

### Byhaven Silkeborg, Nybygning 98 lejligheder

For Byhaven Silkeborg ApS opføres i totalentreprise:

BYHAVEN SILKEBORG - I hjertet af Silkeborg på Borgergade opføres 98 lejligheder fordelt på fem punkthuse, der hver indeholder en standardetage med 4 boliger pr. etage. Hver bygning opføres i forskellige højder, der går fra tre til syv etager.

Byggeriet udføres med tre forskellige stentyper og hver bygning er endvidere opdelt i to sektioner, hvor den ene er en eller to etager højere end den anden.

På den lave del af hver bygning udføres tagterrasse med opholdsarealer og drivhus.

Alle lejlighederne er åbne og lyse, med to facader der orienterer sig forskelligt for at optimere udsigt og dagslys.

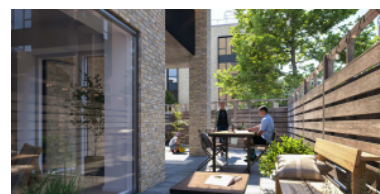
Lejlighederne er fordelt på 3- og 4-værelses lejligheder, hvor boligerne på terræn har adgang til indhegnede gårdhaverum, og etageboligerne har private dybe altaner.

Punkthusene etableres med nyt bytorv, parkering, carport med ladestandere og fælles opholdsarealer. Til hver bygning udføres en kælder til teknik.

Derudover omfatter entreprisen: Byggemodning inkl. komplet kloakeringsanlæg med afvanding af tagarealerne, fællesarealer og veje inkl. beplantning og udvendig belysning.

Interesserede kan læse mere fra vores bygherre her: [byhaven-silkeborg](https://byhaven-silkeborg.dk)

Har du spørgsmål til projektet kan Christoffer kontaktes på 26 10 53 82 og Jacob på 20 90 53 27



#### HOVED- & TOTALENTRPRISE

NYDAMSVEJ 45 • DK-8362 HØRNING • TEL 70 27 10 40 • WWW.LPH-BYG.DK